

电机接线端与安装孔的相对角度不固定

SINBAD EC MOTOR

电机参数 Motor Data	电机型号 Motor Model			
	XBD2250L H24126WG -0515	XBD2250L H12066WG -0515	XBD2250L H24126WG -0515	

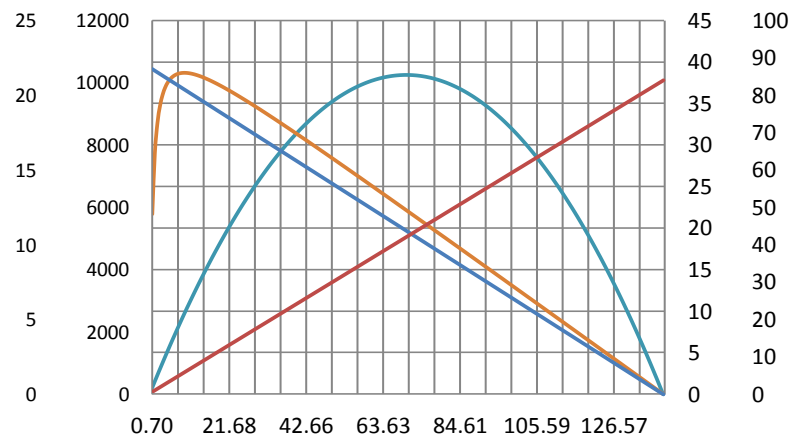
额定电压参数值 Value at rated voltage				XBD2250L H24126WG -0515	XBD2250L H12066WG -0515	XBD2250L H24126WG -0515	
额定点 At Nominal	1	额定电压 Nominal voltage	V/DC	7.4	12	24	
	2	额定转速 Nominal speed	rpm	8400	5223	10080	
	3	额定电流 Nominal current	A	4.3	6.6	8.2	
	4	额定转矩 Nominal torque	mNm	28.0	111.0	143.8	
空载点 Free Load	5	空载转速 No-load speed	rpm	10500	6529	12600	
	6	空载电流 No-load current	mA	110.0	210.0	240.0	
最大效率点 At Max. Efficiency	7	最大效率 Max. efficiency	%	86.0	85.2	85.1	
	8	转速 Speed	rpm	9870	6137	11844	
	9	电流 Current	A	1.4	2.1	2.6	
最大输出功率点 At max. Output power	10	转矩 Torque	mNm	8.4	33.3	43.1	
	11	最大功率 Max. output power	W	38.4	94.9	237.1	
	12	转速 Speed	rpm	5250	3264.5	6300	
	13	电流 Current	A	10.6	16.1	20.1	
堵转点 At Stall	14	转矩 Torque	mNm	69.9	277.5	359.4	
	15	堵转电流 Stall current	A	21.0	32.0	40.0	
	16	堵转转矩 Stall torque	mNm	139.9	555.0	718.9	

电机常数 Motor Constants				XBD2250L H24126WG -0515	XBD2250L H12066WG -0515	XBD2250L H24126WG -0515	
	17	电机阻抗 Terminal resistance	Ω	0.35	0.38	0.60	
	18	电机感抗 Terminal inductance	mH	0.12	0.16	0.11	
	19	转矩常数 Torque constant	mNm/A	6.69	17.45	18.08	
	20	转速常数 Speed constant	rpm/V	1418.9	544.1	525.0	
	21	转数/转矩常数 Speed/torque constant	rpm/mNm	75.1	11.8	17.5	
	22	机械时间常数 Mechanical time constant	ms	2.5	0.4	0.6	
	23	转子惯量 Rotor inertia	gcm ²	3.1	3.1	3.1	

电机特性曲线 (Motor Characteristics Curve)

	24	极对数 Number of pole pairs	1
	25	相数 Number of phase	3
	26	重量 Weight of motor g	310
	27	噪音 Typical noise level dB	≤45

电机端子定义 Motor terminal definition		
Red	P1 V hall+5 VDC	铁氟龙
White	P2 Hall sensor A	铁氟龙
Yellow	P3 Hall sensor B	铁氟龙
Blue	P4 Hall sensor C	铁氟龙
Black	P5 GND	铁氟龙
Black	P6 Motor winding A	硅胶
White	P7 Motor winding B	硅胶
Red	P8 Motor winding C	硅胶


 Connection : Electronic wire
 防护等级 Protection level IP 54 A rpm mN.m W %